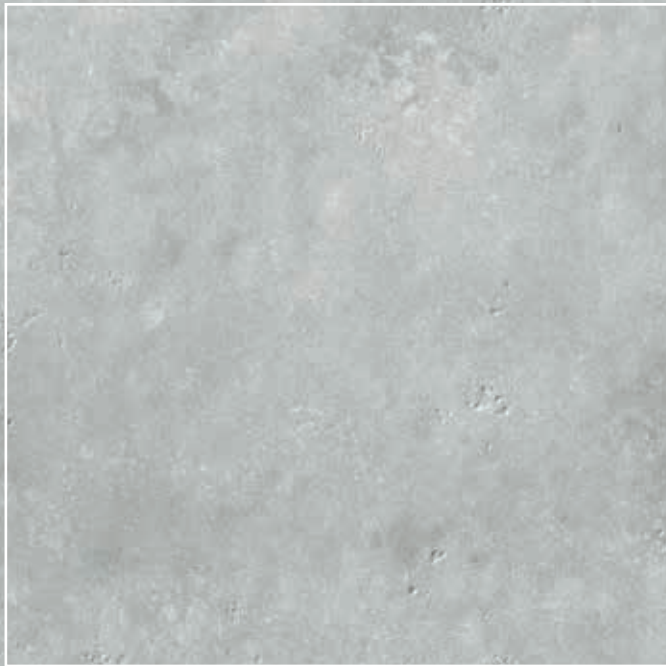


Porcelain Tiles



geotiles  
cerámica

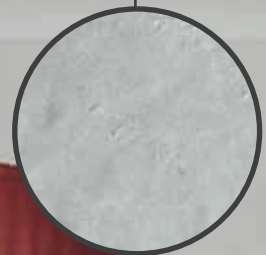




**MARFIL**



**PERLA**



**GRIS**

# ALESIA

Cement Look Collection



*Porcelain tile*  
Porcelánico



*Rectified*  
Rectificado



*Natural*  
Natural



*Matt surface*  
Superficie Mate



*Hygienic and Anti-Allergenic*  
Higiénico y antialérgico



*Fireproof*  
Ignífugo



*Durable and resistant*  
Duradero y resistente



*Easy maintenance*  
Fácil mantenimiento



*Responsible*  
Responsable



*High Shade Variation*  
Destonificado

A close-up view of a light beige, textured surface with a fine, irregular pattern of small bumps and indentations, resembling a stone or plaster finish.

**Marfil**

A close-up view of a light grey, textured surface with a fine, irregular pattern of small bumps and indentations, similar to the Marfil texture but in a different color.

**Perla**

A close-up view of a dark grey, textured surface with a fine, irregular pattern of small bumps and indentations, similar to the other two textures but in a darker shade.

**Gris**



# GRIS

90x90 36"x36"  
NATURAL RECTIFIED



**MARFIL**

90x90 36"x36"  
NATURAL RECTIFIED

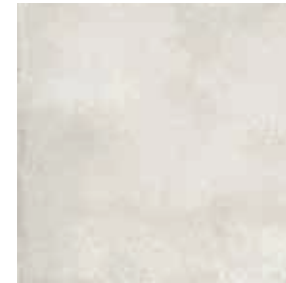
**Shade Variation / Variación Gráfica**

---

Porcelain Tiles



Alesia Marfil  
90x90 **36"x36"**  
NATURAL RECTIFIED



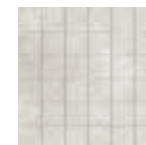
Alesia Marfil  
60,8x60,8 **24"x24"**  
NATURAL



Alesia Marfil  
60x60 **24"x24"**  
NATURAL RECTIFIED



Alesia Marfil  
30x60 **12"x24"**  
NATURAL RECTIFIED



MALLA Alesia Marfil  
30x30 (5x5)  
**12"x12"**

**Shade Variation / Variación Gráfica**

---

Porcelain Tiles



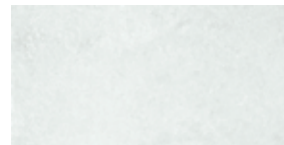
Alesia Perla  
90x90 **36"x36"**  
NATURAL RECTIFIED



Alesia Perla  
60,8x60,8 **24"x24"**  
NATURAL



Alesia Perla  
60x60 **24"x24"**  
NATURAL RECTIFIED



Alesia Perla  
30x60 **12"x24"**  
NATURAL RECTIFIED



MALLA Alesia Perla  
30x30 (5x5)  
**12"x12"**

Shade Variation / Variación Gráfica

---

Porcelain Tiles



Alesia Gris  
90x90 **36"x36"**  
NATURAL RECTIFIED



Alesia Gris  
60,8x60,8 **24"x24"**  
NATURAL



Alesia Gris  
60x60 **24"x24"**  
NATURAL RECTIFIED



Alesia Gris  
30x60 **12"x24"**  
NATURAL RECTIFIED

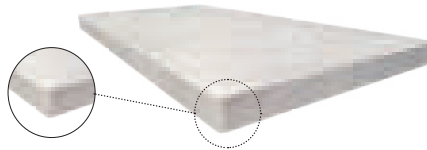


MALLA Alesia Gris  
30x30 (5x5)  
**12"x12"**

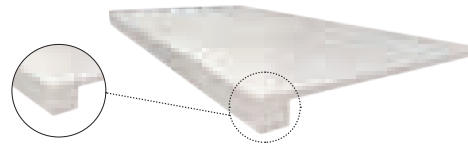


# SPECIAL PIECES / PIEZAS ESPECIALES

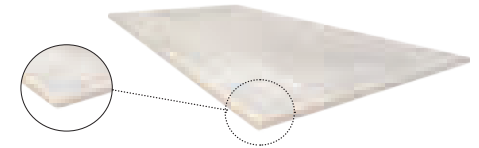
**Special angle / Ángulo gradone recto**



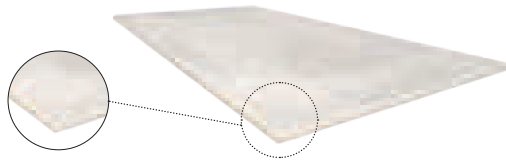
**Special step / Peldaño gradone recto**



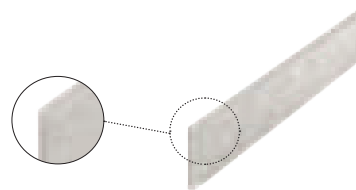
**Step / Peldaño romo**



**Angle / Ángulo romo**



**Skirting / Rodapié romo**



## Packing List

Packing List	Pcs/Box Pz/Caja	Sqm/Box m <sup>2</sup> /Caja	Boxes/Pallet Cajas/Pale	Sqm/Pallet m <sup>2</sup> /Palet	Kg/Box Kg/Caja	Kg/Pallet Kg/Palet
90x90	2	1,62	27	43,74	42	1.164
60,8x60,8	4	1,48	30	44,4	31	950
60x60	4	1,44	30	43,2	30	920
30x60	6	1,08	48	51,84	23	1.124
30x30 (5x5)	11	1	42	42	23	966



## Technical Features / Características Técnicas

STANDARD NORMES NORMAS DE ENSAYO	ISO 10545-2	ISO 10545-3	ISO 10545-4	ISO 10545-6	ISO 10545-9	ISO 10545-12	ISO 10545-13	ISO 10545-14	DIN 51130 DIN 51097 UNE-ENV 12633 ASTM C 1028
VALUE REQUIRED BY EN 1441 STANDARD VALORES PRESCRITOS NORMA EN 1441		< 0,5%	> 35 N/mm <sup>2</sup> > 1300 N	Máx.175 mm <sup>3</sup>	Test method available Método de ensayo disponible	Test method available Método de ensayo disponible	Test method available Método de ensayo disponible	Test method available Método de ensayo disponible	R Rating Clase
AVERAGE VALUE VALOR MEDIO	Conforms to Standard Cumple la norma	0,1%	35-45 N/mm <sup>2</sup> 1800-2500 N	110-130 mm <sup>3</sup>	Resists Resiste	Resists Resiste	Conforms to Standard Cumple la norma	Conforms to Standard Cumple la norma	R10 C2

### Group Bla (gl) Water Absorption <0,5% / Grupo Bla (gl) Absorción de Agua <0,5%

Dimensional Features Características dimensionales	Water absorption Absorción de agua	Modulus of rupture Resistencia a la flexión	Resistance to deep abrasion (mm <sup>3</sup> ) Resistencia a la abrasión profunda (mm <sup>3</sup> )
Thermal shock resistance Resistencia al choque térmico	Frost resistance Resistencia a la helada	Chemical resistance Resistencia química Acids and bases Ácidos y bases	Cleaning products and pool reactive agents Productos de limpieza y reactivos de piscinas
Resistance to stains Resistencia a las manchas	Slip Resistance Resistencia al deslizamiento		

GEOTILES reserves the right to modify the packing of any product reference.  
GEOTILES se reserva el derecho a modificar el packing (en relación al espesor de la pieza).

Geologica tile S.L.U. operates a policy of continuous development and reserves the right to make changes to its products, colours, engineering specifications, packaging codes without prior notice. Geologica tile has taken every effort to ensure that the information contained in the catalogue is correct at the time of publication. Due to the limitations of the printing process, the colours reproduced may vary slightly from the original product.

Geologica tile S.L.U. "Geotiles" aplica una política de continuo desarrollo de sus productos y se reserva el derecho a realizar cambios en los productos, colores, especificaciones técnicas y códigos sin previo aviso. Geologica tile ha realizado un esfuerzo considerable para que toda la información sea adecuada en el momento de la publicación del catálogo. A causa de las limitaciones del proceso de impresión los colores reproducidos pueden sufrir ligeras variaciones con respecto al producto original.

# geotiles

cerámica

---

GEOTILES, S.L.U.  
Carretera Vila-real - Onda, Km.6  
Apdo Correos 116  
12540 Vila-real (Castellón) SPAIN  
Tel.: +34 964 522 700  
[www.geotiles.com](http://www.geotiles.com)